



## CERTIFICADO DE ANÁLISE QUÍMICA

### ÓLEO ESSENCIAL DE TEA TREE

**Nome comercial:** Óleo de Tea Tree

**Nomenclatura botânica:** Melaleuca Alternifolia

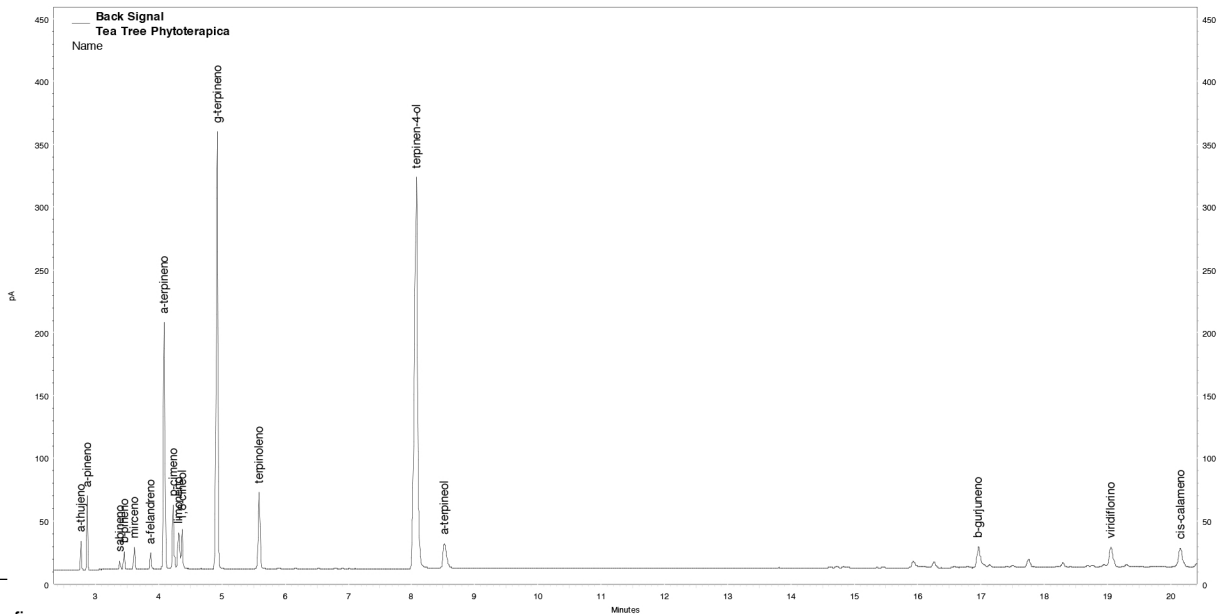
**Extração:** Arrate a vapor (convencional)

**Parte da planta:** Folhas

**Origem:** Brasil

### Composição Química:

Pico	Constituinte ID	%
1	$\alpha$ -thujeno	0.8
2	$\alpha$ -pineno	2.2
3	sabineno	0.4
4	$\beta$ -pineno	0.7
5	mirceno	1.0
6	$\alpha$ -felandreno	0.9
7	$\alpha$ -terpineno	10.1
8	p-cimeno	2.8
9	limoneno	2.1
10	1,8-cineol	2.0
11	$\gamma$ -terpineno	20.3
12	terpinoleno	4.2
13	terpinen-4-ol	34.6
14	$\alpha$ -terpineol	2.7
15	$\beta$ -gurjuneno	2.2
16	viridiflorino	2.2
17	cis-calameno	2.2



Dra. Vany Ferraz  
Laboratório de Cromatografia  
Departamento de Química – UFMG  
vanyferraz@ufmg.br  
Belo Horizonte, 30/09/2013

#### Método de análise:

Cromatografia Gasosa de Alta Resolução. Cromatógrafo a Gás AGILENT 7820A.  
Coluna: HP-5 30m x 0,32mm x 0,25  $\mu$ m (AGILENT). Temp.: Coluna: 70°C (0min), 3°C /min a 200°C.  
Injetor: 250°C Split: 1/50. Detector FID: 250°C. Vol. de injeção: 1 ul (conc 1.0 % em clorofórmio)